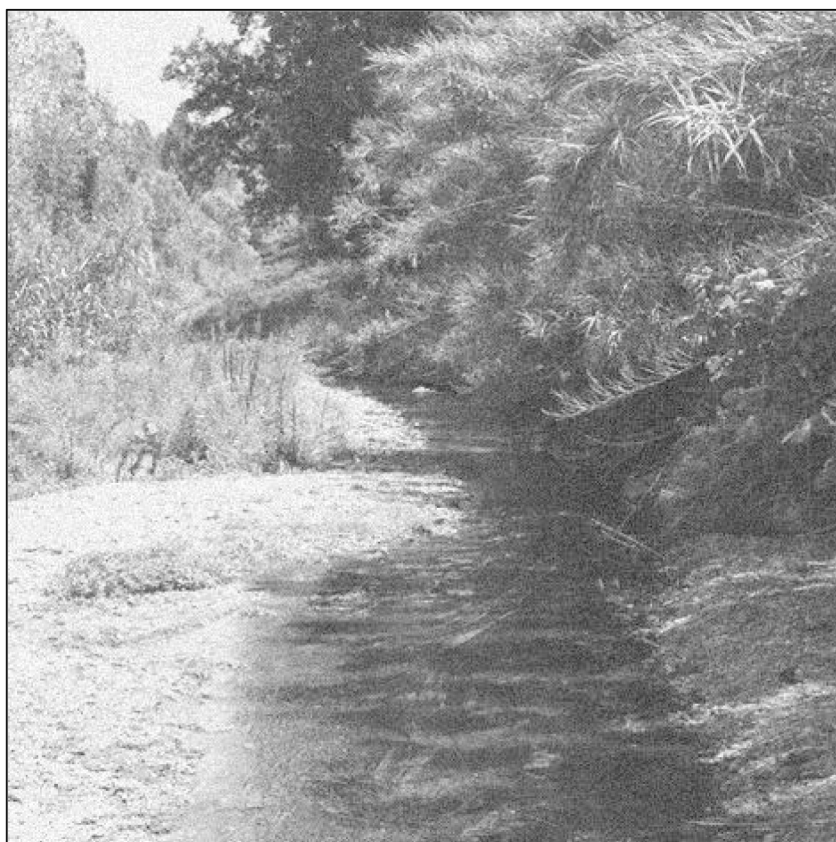


La riera de Sant Cugat

Dossier de l'alumnat
ESO



Nom _____

Institut _____

Data _____

Curs _____

Abans de marxar...

- Imprimiu una còpia d'aquest dossier per a cada alumne. Si ho feu a doble cara i en paper reciclat contribuïreu a fer un municipi més sostenible.
- Cal que cada alumne dugui material per escriure i un suport. Com que treballarem a prop de l'aigua, és recomanable utilitzar llapis en comptes de bolígraf. També és recomanable dur llapis de colors per fer més comprensibles alguns esquemes i dibuixos.
- Durant l'itinerari, està prevista una estona per esmorzar. Si evitem dur envasos no retornables, generarem menys residus.
- Cal dur roba i calçat adequat per treballar còmodament.
- Amb aquesta activitat coneixerem un espai de la nostra ciutat. Us animem a venir amb moltes ganes de gaudir-ne!

Edita: Ajuntament de Cerdanyola del Vallès, 2008.

Redacció dels continguts: Argelaga Serveis Ambientals SL.

Material de suport a l'activitat "Conèixer la riera de Sant Cugat", inclosa dins el programa **Cerdanyola educa** de l'Ajuntament de Cerdanyola del Vallès. Queda prohibit el seu ús fora d'aquest programa així com la reproducció dels continguts i les imatges sense autorització del propietari.

Situació geogràfica



La riera de Sant Cugat neix a la Serra de Collserola amb la confluència de diverses rieres i torrents del municipi de Sant Cugat. A Cerdanyola també trobem el riu Sec. Tant la riera de Sant Cugat com el riu Sec desemboquen al riu Ripoll a indrets diferents i no es comuniquen entre ells.



*Aquí teniu un mapa de la zona per on transcorre la riera de Sant Cugat al seu pas pel nucli urbà de Cerdanyola. Pinteu amb diferents colors:

1. La riera de Sant Cugat

2. El Parc de la Riera

3. El Parc de Collserola

4. El Barri de Montflorit

5. El barri de Guiera

6. El barri de Canaletes

7. El punt d'informació (marqueu amb una **i**)



A quin riu principal desemboca el riu Ripoll ? _____



Les rieres i torrents de la part nord-est de la serra de Collserola pertanyen a la conca d'aquest riu. I les rieres i torrents de la part sud-oest, a la conca de quin riu principal pertanyen ?

Per què pensem que les rieres i torrents de Collserola són, en general, temporals ?

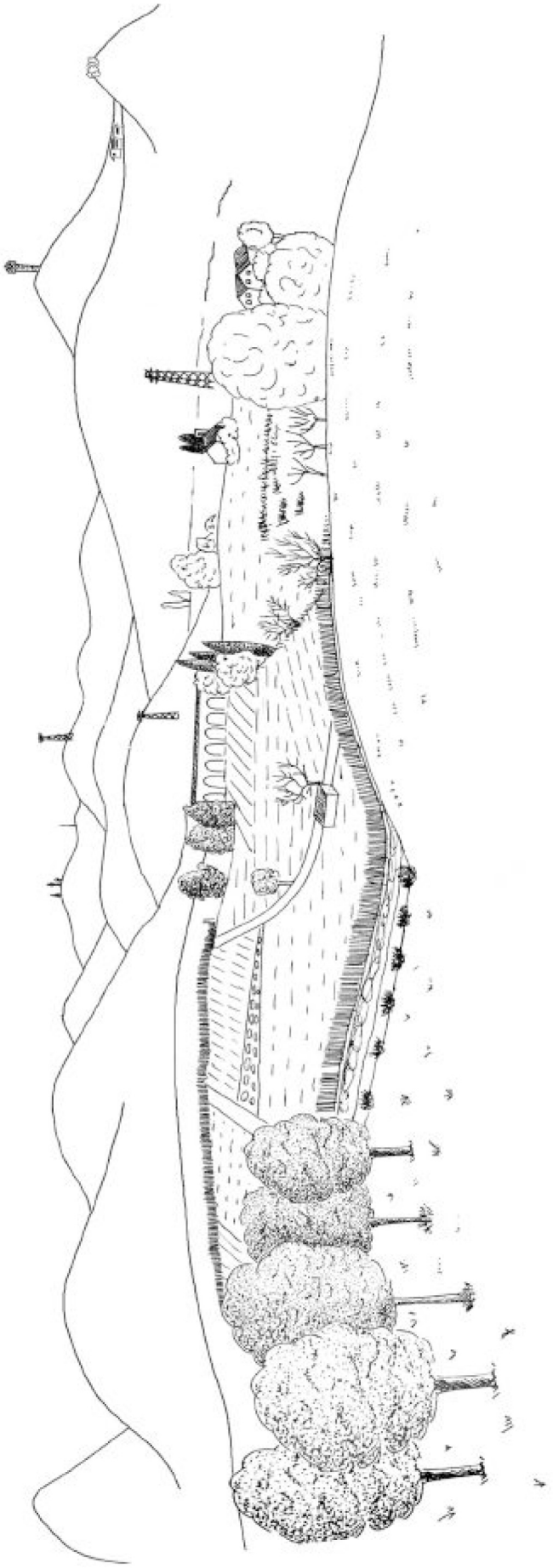


Des d'aquest punt podeu observar els entorns de la riera de Sant Cugat. Us trobeu al mirador dels Pins. Davant vostre teniu el perfil de la serra de Collserola i entremig, conreus i zones agrícoles. Les terres properes als cursos d'aigua són molt productives degut a la presència d'aigua freàtica i a l'aportació de nutrients constant que arrosseguen les aigües. Aquestes terres han estat històricament ocupades i podem trobar elements arquitectònics destacats.



***Amb l'ajut del mapa, situeu en el dibuix els següents elements del relleu i arquitectònics:**

- | | |
|--|---------------------------|
| 1. Turó de Ca n'Olivé | 2. Turó de Montcada |
| 3. Ermita de Santa Maria de les Feixes | 4. Puig de la Guardia |
| 5. Aqüeducte | 6. Masia de Can Canaletes |
| 7. Turó de l'Ermità | 8. Turó de Valldaura |
| 9. Serra de na Joana | 10. Vall de les Feixes |



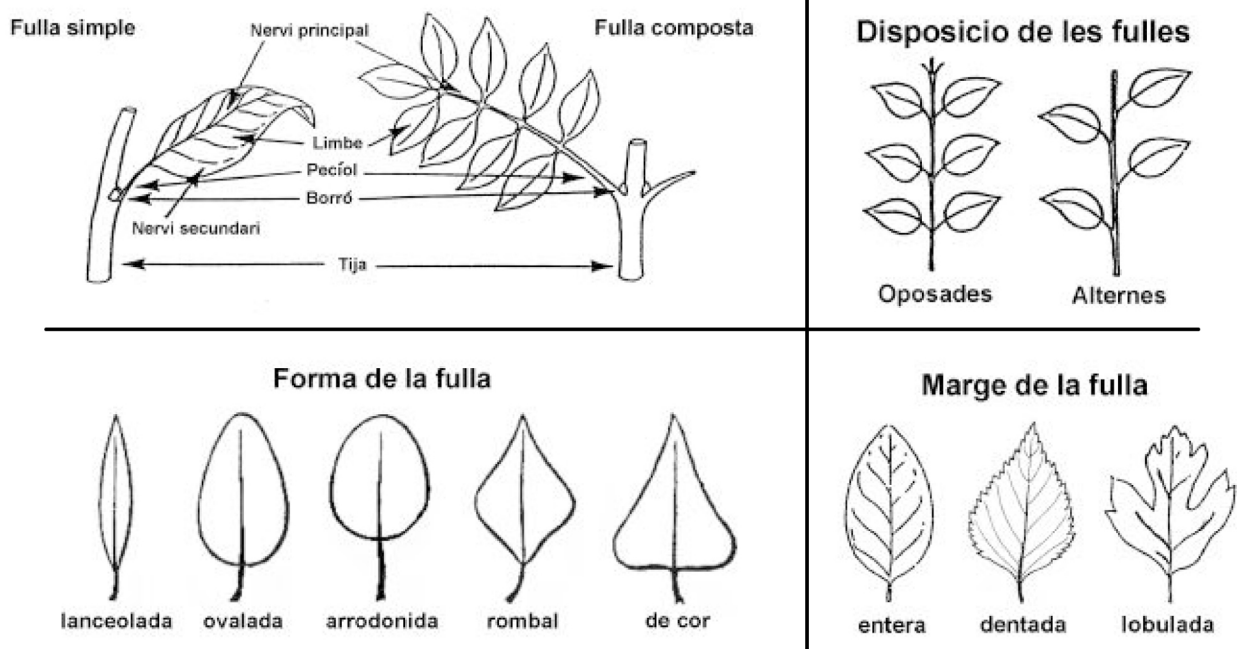
El bosc de ribera



Si baixem al costat de la riera, ens adonarem que els arbres que hi viuen són diferents d'altres que viuen més allunyats de l'aigua, com ara els pins, les alzines o els roures. Són tots de fulla caduca, i necessiten molta humitat per a créixer.



***Amb l'ajut d'aquesta clau d'identificació, identifiqueu les espècies d'arbres de ribera de la riera. Consulteu el vocabulari per resoldre els dubtes.**

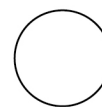


Font (amb modificacions): PMPC. Col·lecció: Aproximació a la vegetació de l'86. 1993.

1 - <i>Arbre de fulles compostes</i>	2
- <i>Arbre de fulles simples</i>	3
2 - <i>Arbre gran, de més de 4 metres d'alçada, fulles amb 7-11 folíols</i>	FREIXE
- <i>Arbre més aviat baix, les fulles desprenen una olor desagradable</i>	SAÜC
3 - <i>Fulles amb pèls (si cal, utilitzeu la lupa)</i>	4
- <i>Fulles sense pèls</i>	6
4 - <i>Arbre de fulles arrodonides o lleugerament lobulades, blanques a la cara inferior</i>	ÀLBER
- <i>Arbre de fulles dentades</i>	5
5 - <i>Arbre amb moltes branques ben rectes, fulles ovalades doblement dentades</i>	AVELLANER
- <i>Arbre amb fulles lanceolades, finament dentades de punta estreta</i>	SALZE
6 - <i>Fulles lobulades o rombals</i>	7
- <i>Fulles de forma ovalada, el·líptica o arrodonida</i>	8
7 - <i>Fulles lobulades, arbre espinós d'aspecte arbustiu de flors blanques</i>	ARÇ BLANC
- <i>Fulla de forma rombald, verdes i lluints a ambdues cares, tronc molt recte</i>	POLLANCRE
8 - <i>Arbre de fulles clarament asimètriques i amb dents arrodonides al marge</i>	OM
- <i>Arbre de fulles enganxoses, doblement dentades</i>	VERN

Nom popular: _____

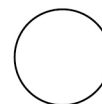
Nom científic: _____



Dibuixeu o calqueu una fulla

Nom popular: _____

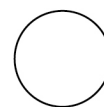
Nom científic: _____



Dibuixeu o calqueu una fulla

Nom popular: _____

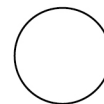
Nom científic: _____



Dibuixeu o calqueu una fulla

Nom popular: _____

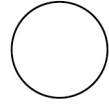
Nom científic: _____



Dibuixeu o calqueu una fulla

Nom popular: _____

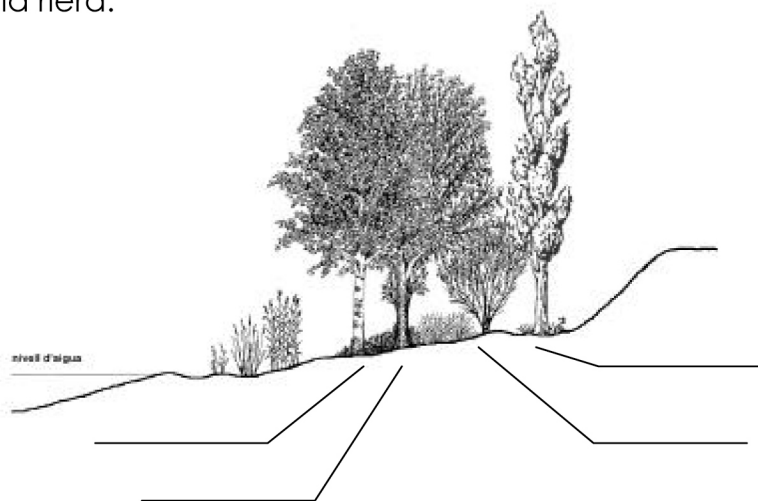
Nom científic: _____



Dibuixeu o calqueu una fulla



Situeu les espècies d'arbres que has identificat abans segons la seva proximitat a la riera.



La fauna de la riera



Als rius i rieres hi viuen una gran varietat d'animals. N'hi ha que sempre viuen dins l'aigua, anomenats aquàtics, respiren per brànquies o bé han de sortir de tant en tant a la superfície per respirar oxigen atmosfèric. Altres tenen el cicle larvari aquàtic, mentre que els adults només tornen a l'aigua per pondre els ous. A més, tots els animals terrestres en depenen, ja sigui per beure, per desplaçar-s'hi o per netejar-se.



*** Identifiqueu els animals que vegis a la riera i classifiqueu-los segons correspongui. Ajudeu-vos de pinzells i del sedàs per observar aquells que viuen sota les pedres. Tingueu cura de no fer-los-hi mal i torneu-los al lloc on eren un cop acabeu.**

AQUÀTICS	LARVES AQUÀTIQUES	TERRESTRES



Les rieres són sistemes dinàmics que transporten sediments de manera variable, segons el règim de pluges. Aquests sediments es depositen al fons formant un tipus de sòl que determinarà la fauna que hi pot viure.

Un sistema en moviment



La quantitat d'aigua que baixa per la riera és variable al llarg de l'any i depèn de les pluges a cada estació. Mesureu els següents paràmetres i tracteu de determinar si avui es troba en un nivell alt o baix.

Amplada de la riera (per on corre l'aigua)..... m

Amplada de la llera (l'amplada màxima que pot ocupar)..... m

Fondària màxima..... m

Velocitat..... m/s



* Calculeu, a l'aula, el cabal del riu segons aquest esquema.

