

El dia dels museus. Anem a ca n'Ortadó

Educació infantil. Segon cicle 5 anys



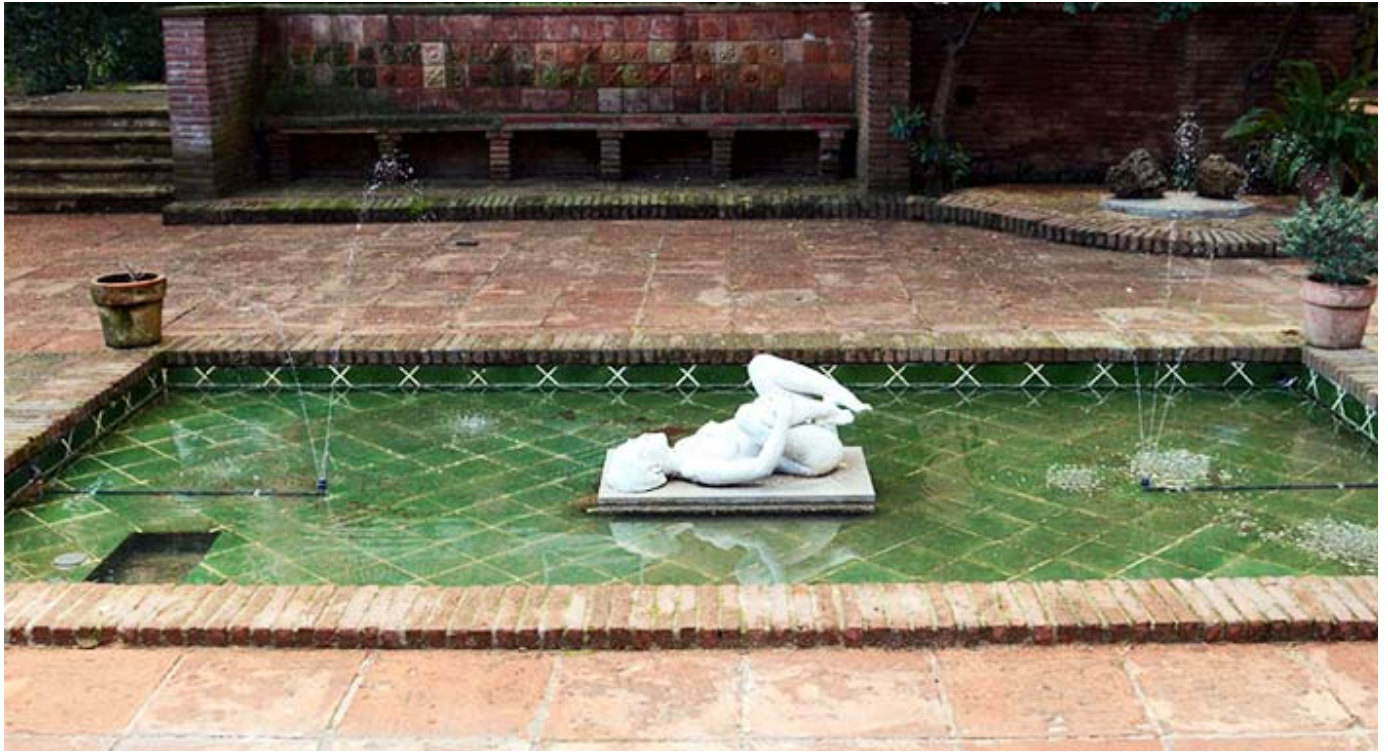


Introducció

El Museu de Cerdanyola és un museu d'història format per diverses seus. Una de les més importants és el Museu A.Ortadó-R.Maymó, una antiga torre d'estiueig dins la qual hi ha instal·lada una exposició permanent sobre el territori i la història de Cerdanyola, des del paleolític fins el segle XX.

L'exposició, que rep el nom de Viure a Cerdanyola. Segueix el fil de la seva història, és el resultat de la interpretació de les dades que s'obtenen de la recerca històrica i arqueològica; és una eina didàctica que ens permet apropar-nos i entendre la Cerdanyola del passat mitjançant l'observació i interpretació dels objectes que s'hi mostren.

El Museu Ca n'Ortadó està envoltat d'un magnífic jardí de gust romàntic, on totes les plantes són mediterrànies i, en el qual es poden realitzar tota mena d'activitats a l'aire lliure.



Objectius

- Iniciar-se en la descoberta i valoració del patrimoni històric de Cerdanyola.
- Descobrir què és un museu.
- Adonar-se que hi ha museus que guarden objectes molt antics.
- Conèixer el Museu de Cerdanyola i apropar-se als objectes que s'hi exposen.
- Complir les normes relacionades amb la conservació de l'entorn.
- Complir les normes relacionades amb el respecte a si mateix i als altres.

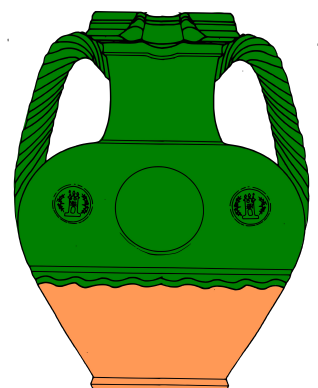
Descripció de l'Activitat

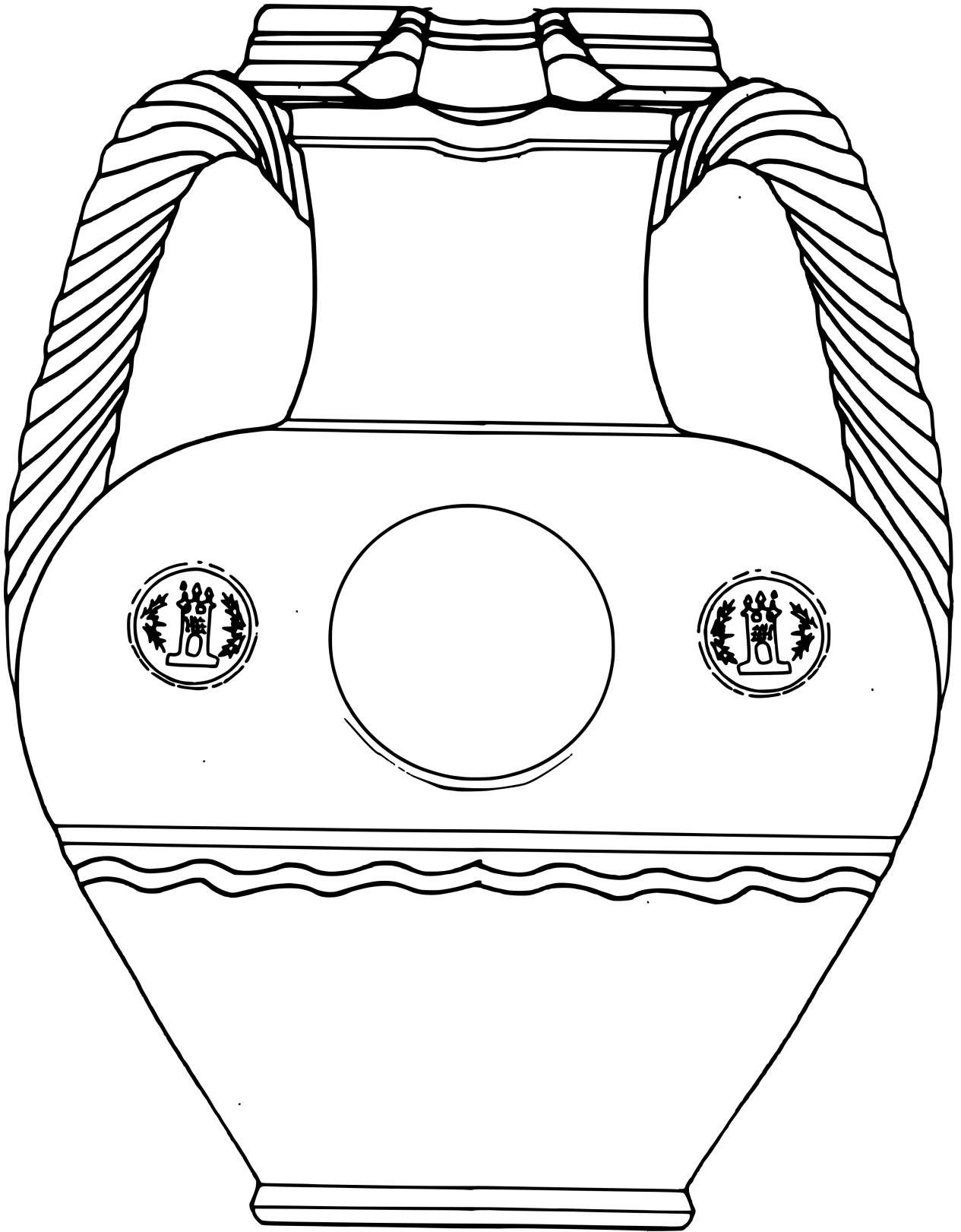
L'activitat està pensada per a nens i nenes de cinc anys. Consta de dues parts: treball previ i visita-taller al Museu, i s'organitza al voltant d'una gerra de ceràmica del segle XVI que es troba al museu.

Treball previ

Per fer aquest treball cal:

- Fer una fotocòpia mida A4 per a cada alumne de la fitxa on hi ha una gerra.
- Pintar la gerra dels mateixos colors que els indicats al dibuix, per tal de poder reconèixer-la al museu.
- No pintar el cercle central perquè hi posaran el segell que faran al taller.
- Portar el dibuix pintat al museu





La visita

La visita està concebuda per fer-la amb un sol grup classe. Té una durada aproximada d'una hora i comprèn un recorregut per l'interior del museu i un taller al jardí.

El recorregut es planteja com un joc de descoberta del museu a través de la recerca d'un objecte concret de l'exposició. El taller consisteix en la decoració de la fitxa que el representa.

Dinàmica de la visita: El grup classe es divideix en dos.

- El Grup A. fa el taller al jardí on s'acaba la fitxa de la gerra de ceràmica i es modela un medalló amb el mateix motiu.
- El Grup B. entra al museu i busca la gerra que han pintat a l'aula

Després els grups s'inverteixen.

