

DESCOBRIM

el Jardí

de les
**papa
llo
nes**

Parc del Turonet



CICLE MITJÀ DE PRIMÀRIA

Dossier de l'alumnat

Nom _____ Escola _____

Data _____ Curs _____ Classe _____




Ajuntament de
Cerdanyola del Vallès

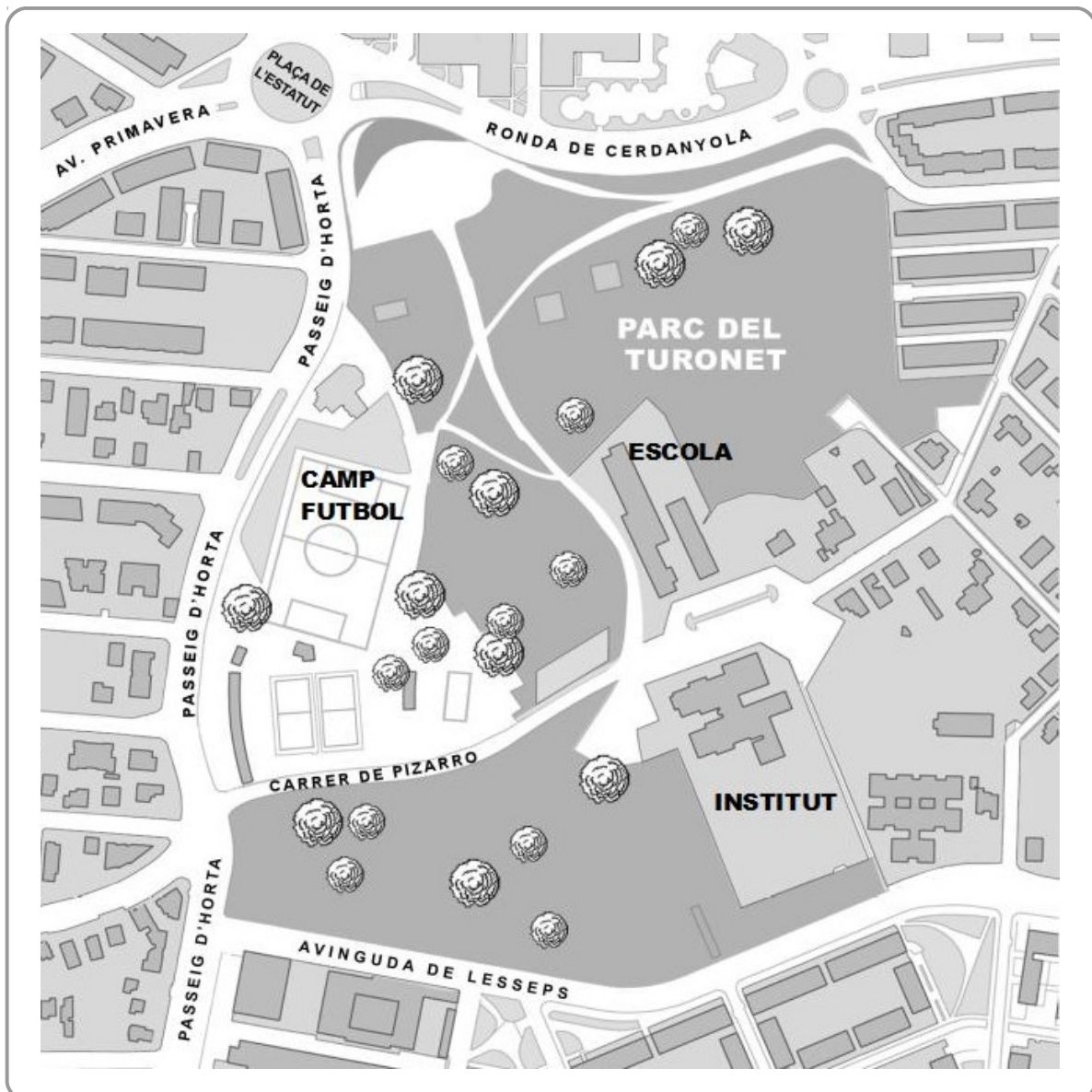
FACTA NON VERBA

On es troba el jardí?

El **jardí de les papallones**, és un espai dissenyat per afavorir la presència de papallones, libèl·lules i altres insectes que són indicadors d'una bona salut ambiental. Al jardí s'hi planten espècies vegetals autòctones, aromàtiques i plantes que floreixen en diferents èpoques de l'any, amb diferents mides i colors.

Es troba al parc del Turonet, un dels més grans de Cerdanyola del Vallès, i per tant un valuós pulmó verd enmig de la ciutat i una important àrea de lleure pels ciutadans de Cerdanyola.

 Podries localitzar al plànol el jardí de les papallones?
Per on has entrat al parc?

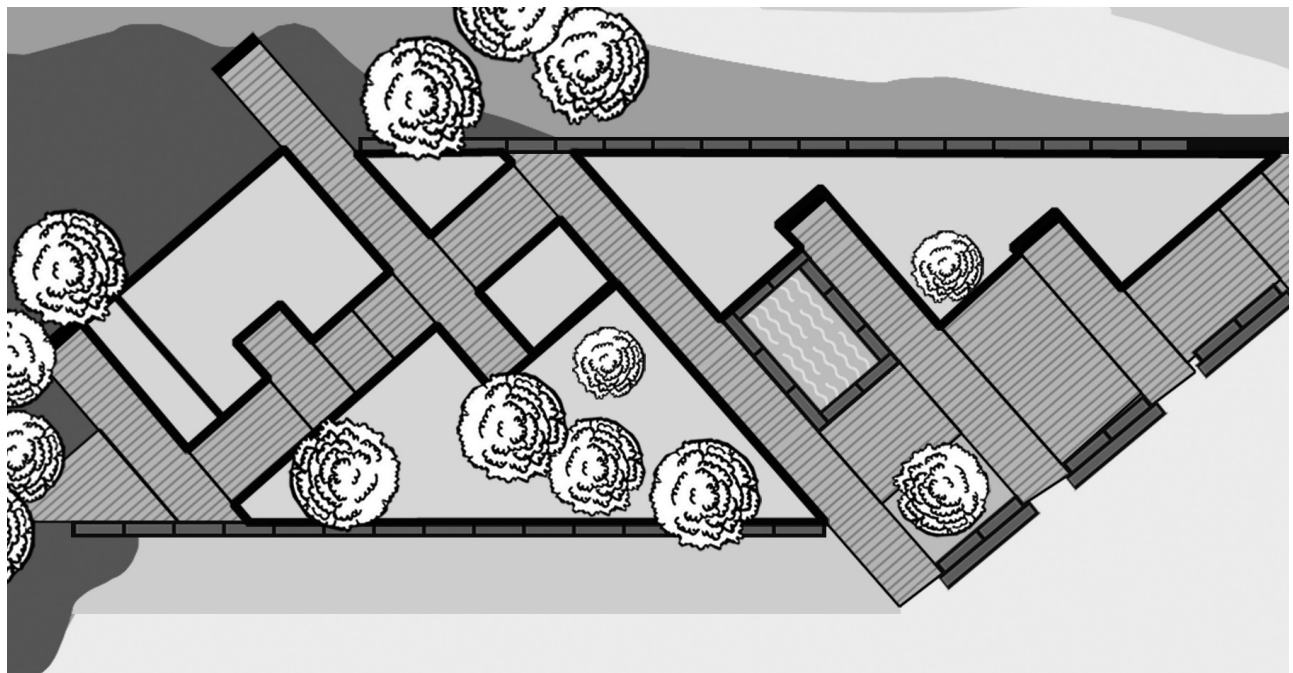


i Has vist...?

Al jardí hi ha una **gran varietat de plantes** aromàtiques, aquàtiques, de sotabosc, etc. totes elles agrupades en diferents ambients.

✎ Indica al plànol l'espai del jardí de les papallones que li correspongui:

- ① HORT ② BOSC ③ AROMÀTIQUES ④ HOTEL D'INSECTES
- ⑤ PRAT ⑥ BASSA ⑦ NECTARÍFERES ⑧ CAIXES NIU



✎ Per què serveix un hotel d'insectes? De quins materials està construït?

i Sabies que...

Algunes de les **plantes del jardí** són força conegudes i fàcils de trobar quan sortiu a passejar pel bosc. Inclús algunes d'elles poden estar al balcó de casa vostra. D'altres només les trobareu en espais concrets com zones d'horta o basses amb aigua.

 Relaciona les diferents espècies amb l'espai que li correspongui.

ESP AIS DEL JARDÍ

1 AROMÀTIQUES

2 BOSC

3 HORT

4 BASSA

5 NECTARÍFERES

ESP ÈCIES



ROMANÍ



NENÚFAR



MADUIXERA



ESPÍGOL



GINESTA



LLIRI GROC



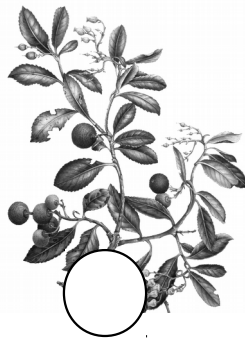
CAMAMILLA



ARBOÇ



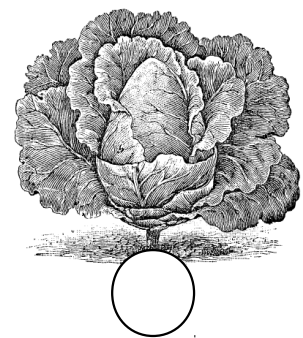
ORENGA



ARANYONER



MARFULL



COL



Per fer a l'aula



Penseu que hi ha més o menys papallones i d'altres insectes en aquest jardí que a la resta del parc?



I això per què és important?



Coneixes altres espais verds de Cerdanyola? Quins?

Segur que ja sabies que...

Les protagonistes del nostre jardí són les papallones, malgrat que no són els únics **insectes** que el visiten. El que potser no sabies és que els insectes formen part del grup faunístic més gran del planeta i tenen una sèrie de característiques que els diferencien de la resta d'animals.

Per fer a l'aula

Podries completar les següents afirmacions sobre els insectes?

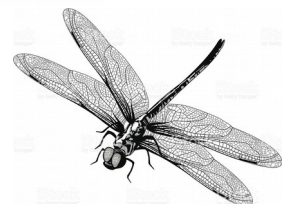
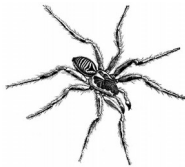
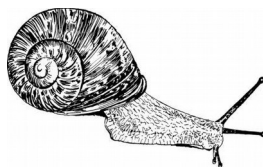
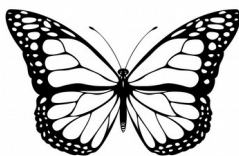
- Són _____ perquè no tenen un esquelet intern format per óssos.
- Tenen el cos dividit en _____ regions. Esmenta-les: _____

- Tenen _____ parells de potes i _____ antenes.

Saps com es reproduïxen?

Saps de què s'alimenten?


Encercla els animals que siguin insectes.



Què sabem de les papallones?

Les **papallones o lepidòpters** són un dels ordres dels insectes més admirats per tothom que es caracteritzen per tenir escates i espiritrompa. Les papallones diürnes són les que veiem durant el dia i es diferencien de les nocturnes perquè tenen les antenes acabades en forma de maça i la majoria pleguen les ales perpendicularment al cos quan estan parades. Concretament a Catalunya el nombre d'espècies de ropalòcers està al voltant de 200 i d'heteròcers al voltant de 2.500.

Per fer a l'aula

 Podries situar on correspongui, les parts del cos de la papallona?
Antenes – Cap – Espiritrompa – Potes – Tòrax – Abdomen
Ala anterior – Ala posterior.



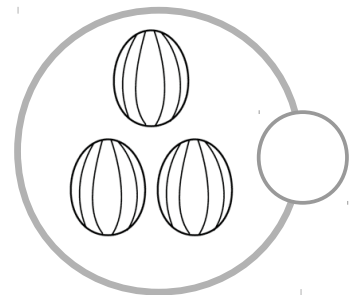
i Descobrim que...

El **cicle biològic de la papallona** són els diferents estadis pels que ha de passar una papallona abans d'arribar a la fase adulta. La seva durada depèn molt de cada espècie.

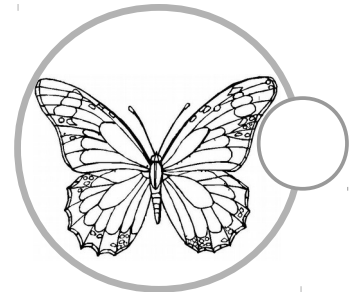
🏠 Per fer a l'aula

✎ Indica el nom de cadascuna de les etapes del cicle biològic de la papallona i relaciona-ho amb la imatge que li correspongui. Després ordena les imatges del cicle biològic de la papallona.

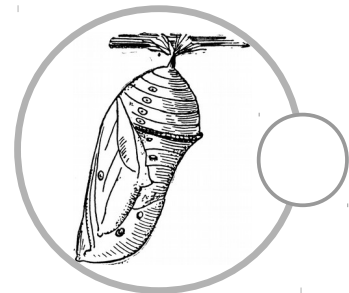
Durant aquesta fase no hi ha capacitat de desplaçament, però al seu interior es produeixen una gran quantitat de transformacions. És l'estadi en el que es produeix la metamorfosi.



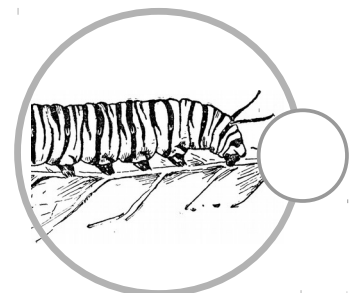
És un estadi immòbil. Es troben a les fulles de les plantes o molt a prop d'aquestes. La majoria són molt petits i tenen formes i colors diversos segons l'espècie.



La seva funció és reproduir-se. En aquest estadi l'individu no creix però necessita obtenir els nutrients suficients per a dur a terme les funcions vitals.




És l'únic estadi de creixement de tot el cicle biològic, per això ha de menjar tant com pugui. Sol patir diferents mudes, normalment entre 4 i 7 que li permeten seguir creixent.




i Fem d'investigadors d'insectes!

investigadors D'INSECTES



 Per grups exploreu els diferents espais del jardí i apunteu la quantitat d'animals diferents que heu trobat.


	AROMÀTIQUES	BOSC	HORT	PRAT
Papallones				
Abelles, vespes i formigues				
Llagostes i tissorettes				
Mosques i mosquits				
Escarabats i xinxes				
Aranyes i centpeus				
Cargols i llimacs				
Sargantanes i dragons				
Altres				

 En quin àmbit heu trobat més diversitat animal?. Per què?

i Fem d'investigadors d'insectes!

investigadors D'INSECTES



 Dels animals que has identificat, escull l'insecte que més t'agradi i respon a les preguntes. Després dibuixa'l a classe.

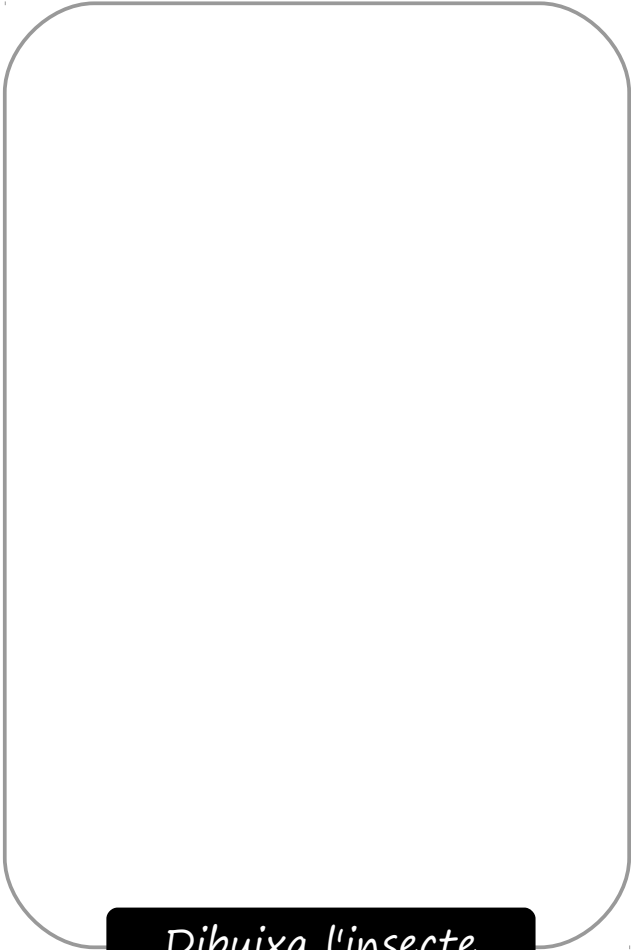
 Per fer a l'aula

Nom de l'insecte

A quina planta s'ha trobat?

Té flors la planta? De quin color?

Zona del jardí on s'ha trobat



Dibuixa l'insecte