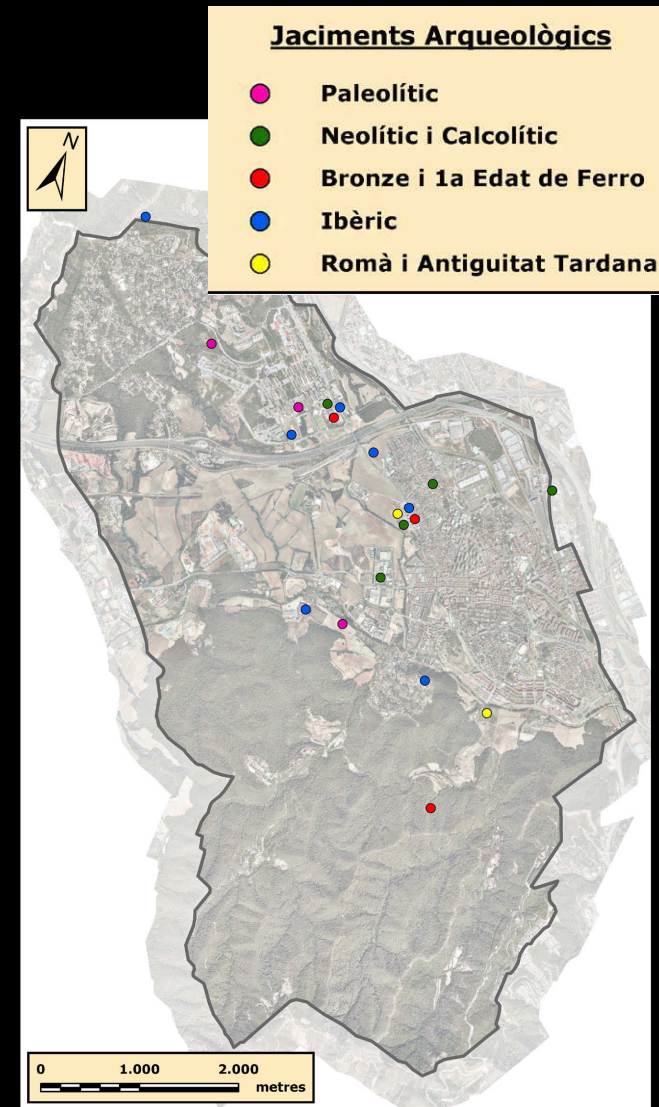


**EVOLUCIÓ HISTÒRICA  
DEL POBLAMENT A  
CERDANYOLA:  
DE LA PREHISTÒRIA AL S.XXI**

# CERDANYOLA DEL VALLÈS



CONTEMPORÀNIA

MODERNA

MEDIEVAL

ANTIGA

PREHISTÓRIA

# LES FONTS

Documents o evidències que ens informen sobre aspectes de la vida dels nostres avantpassats

ARQUEOLÒGIQUES

ESCRITES

GRÀFIQUES

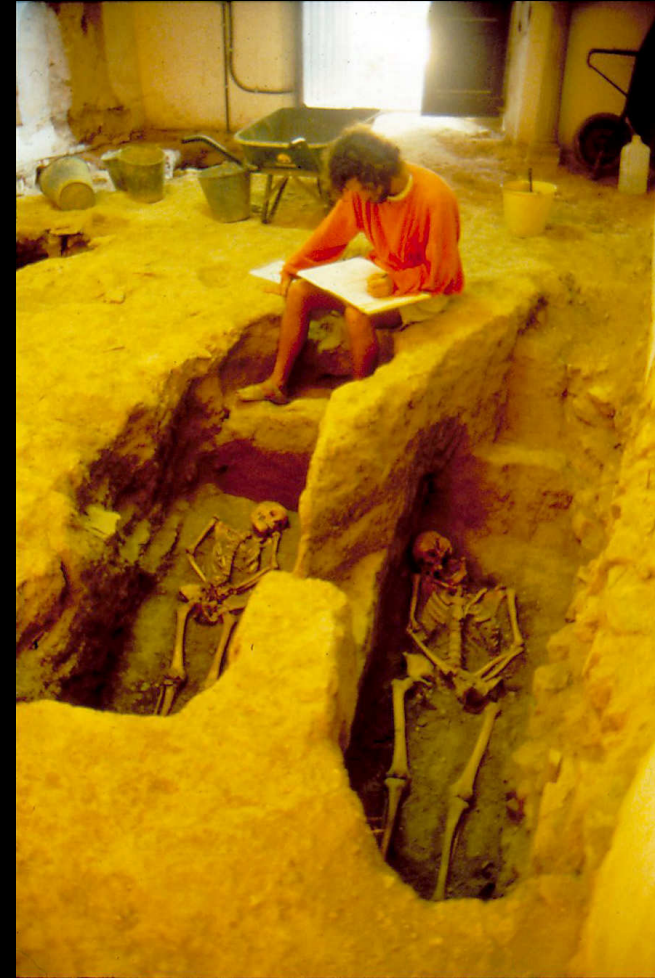
ARTÍSTIQUES

ORALS

# ARQUEOLOGIA



EXCAVACIÓ



DIBUIX

# TEXTOS

De iudiciali scripto. & sub die  
anno qd supra. & de iudiciali  
In mte dñi ego leta finā teudarch. & se  
mofred. q. sum. elemosarios d condā  
unici qd p ipā elemosinā donatuzel sum  
ad mū s cēpsi nīr. Qd sicum ē in comit  
atū larchnoise in uallense iuxta usculo  
cerdunola. Certe quidē manifestū ē  
ost quia placuit animi nris t placu n  
ullo quocq. egentis impio nec suadentis  
ingemo sē ipia & exortancia nra hoc  
elegit nob bona uoluntas ut p ipā ele  
mosinā aliquo donare debem. siēti  
& facim. ad p̄ueto domū s cēpsi. don  
am. ibidē p ipā elemosinā. itā qd nos  
tenem. sicut sūto iudicio obligatū te  
nem. ad sētiē condictionis ordinare iu  
dici. Et est ipā tūa in comitatu larch  
nonēse in uallense. In finimo d ipā so  
ka. q. afrontat ipā tūa dancure in tūa  
d rimulo finā. d mūdie in tūa d leta finā  
& d occiduo intoreure qd ex mte dicitur  
rit. d carei in tūa d angerico. Q. u. autū in  
istas afrontaciones in cluōit donam. ib  
dem ipā tūa ad p̄ueto domū s cēpsi. ad  
seruientel. ab integrū illic p̄hendit. abē  
vi tenendi ul facienti. ex mte qd uoluer  
it. lham in di nomne. abeat plnā po  
testate sūt. canonica octoital iby p  
remediū anime. unici. ma cū erio ul  
regreso suo apprum. qd si nos donatore  
aut ullo homo q. contra hāc donacionē ue  
nit p̄ uirumpentū nō hoc ualeat usque  
are. sē cōponat. aut cōponam. p̄dca tūa  
in dipto. cū omne suū in melioracionē. et  
hāc donacio firmit p̄maneat omiq. tpe.  
facta donacione. xiiii. id. ap̄lis. āno. ii. re  
gnate leutary rex. filii leudeuici. & ☩  
l eta. finā. s̄gn. ☩ teudarch. s̄gn. ☩

Venda del Dret de Lluir, y quitar lo Mas  
Catá feta per lo D<sup>e</sup> Gaetano Pla á favor  
de D<sup>n</sup> Ramon Llordella. Varias  
Apocas y diferens Instrumens  
. 1773.  
N.º 2.  
*Carmen Llopert de Gil*

# FOTOGRAFIA



# PINTURA





# ORAL

x

ΠΡΟΪΣΤΟΡΙΚΑ

ΣΟΦΙΣΤΙΚΑ

ΣΕΜΙ-ΕΥΡΩΠΑ

ΑΖΙ-ΟΑ

ΠΡΟΪΣΤΟΡΙΚΑ



METALLS

NEOLÍTIC

PALEOLÍTIC (600.000 - 5.000 aC)

# TORRENT DE CAN DOMÈNEC

Són caçadors recol·lectors ✓

Són nòmades ✓

Viuen en campaments a l'aire lliure a la plana ✓ o en coves a les muntanyes, a prop dels rius

Descobreixen el foc ✓

Fan pintures rupestres

Les seves activitats no tenen gaire incidència sobre el medi natural ✓



ΠΡΕΙ-ΣΤΟΡΑ

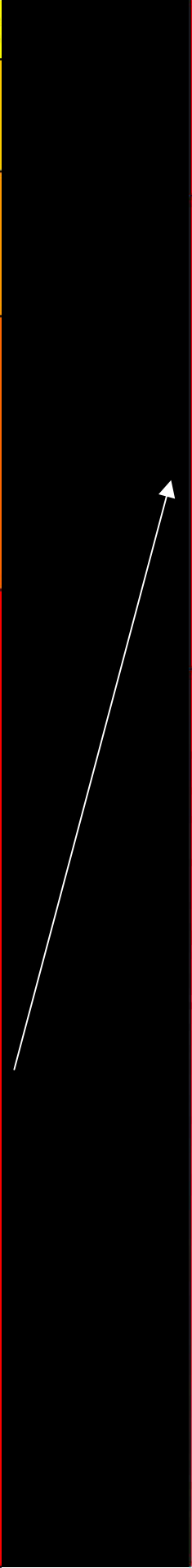
ΜΕΣΟ-ΣΤΟΡΑ

ΕΛΛΗΝΙΣΤΙΚΗ

ΡΩΜΑΝΙΚΗ

ΒΥΖΑΝΤΙΝΗ

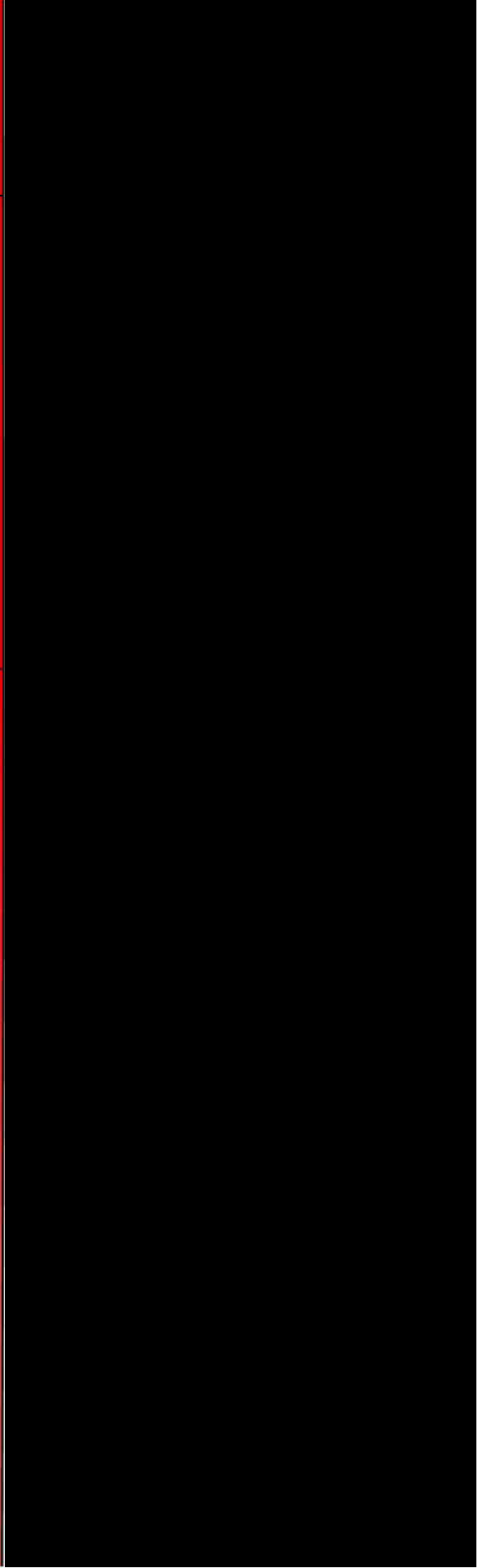
ΠΡΟΝΟΜΙΑ



METALLS

NEOLITHIC  
5.000-1.800 aC

PALEOLITHIC



## SITJES DE LA UAB



Viuen de l'agricultura i la ramaderia ✓

Són sedentaris ✓

S'estableixen en poblats

Viuen en cabanes semiexcavades fetes de fang i branques prop dels camps de conreu ocupant la plana ✓

Elaboren noves eines ✓

Fan ceràmica ✓

Incidència en el medi natural ✓



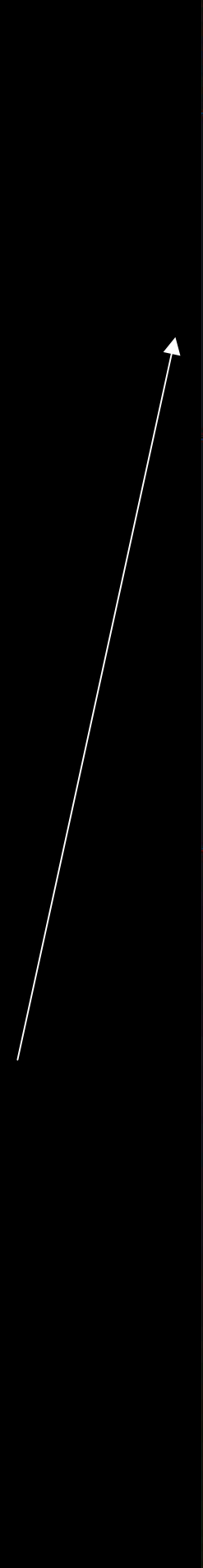
CONTEMPORANEA

MODERNA

MEDIEVAL

AZTECA

PREHISTORICA

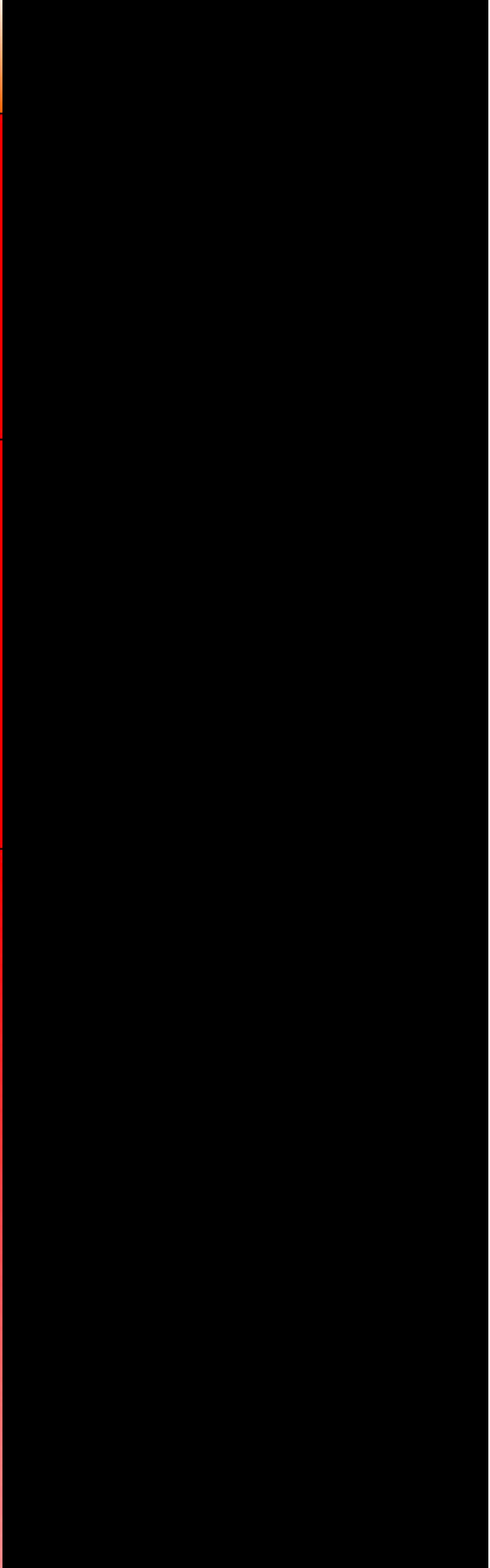


PREHISTORIC

**METALLS**  
1.800-650 aC

NEOLITHIC

PALEOLITHIC



## CABANA DE CAN BERTRAN



Ocupen la plana vivint en cabanes semiexcavades formant poblats o en tendes (poblats estacionals) ✓

Utilitzen els metalls per fabricar objectes ✓

Desenvolupen rutes comercials intercanviar metalls



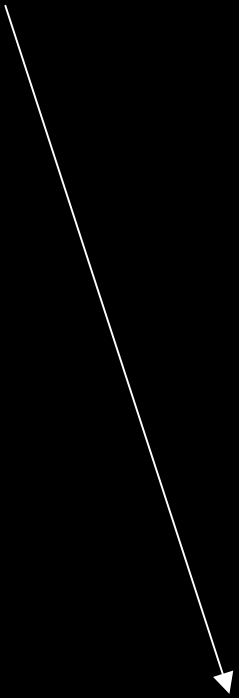
CONTEMPORANEA

MODERNA

MEDIEVAL

AZTECA

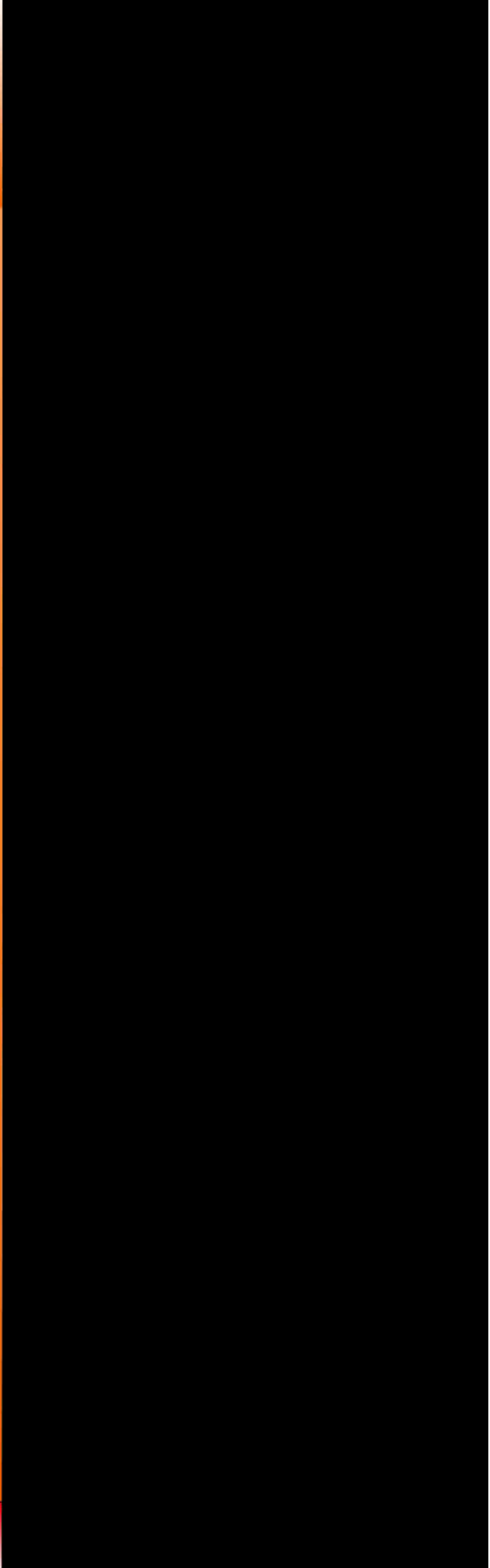
PREHISTORIA



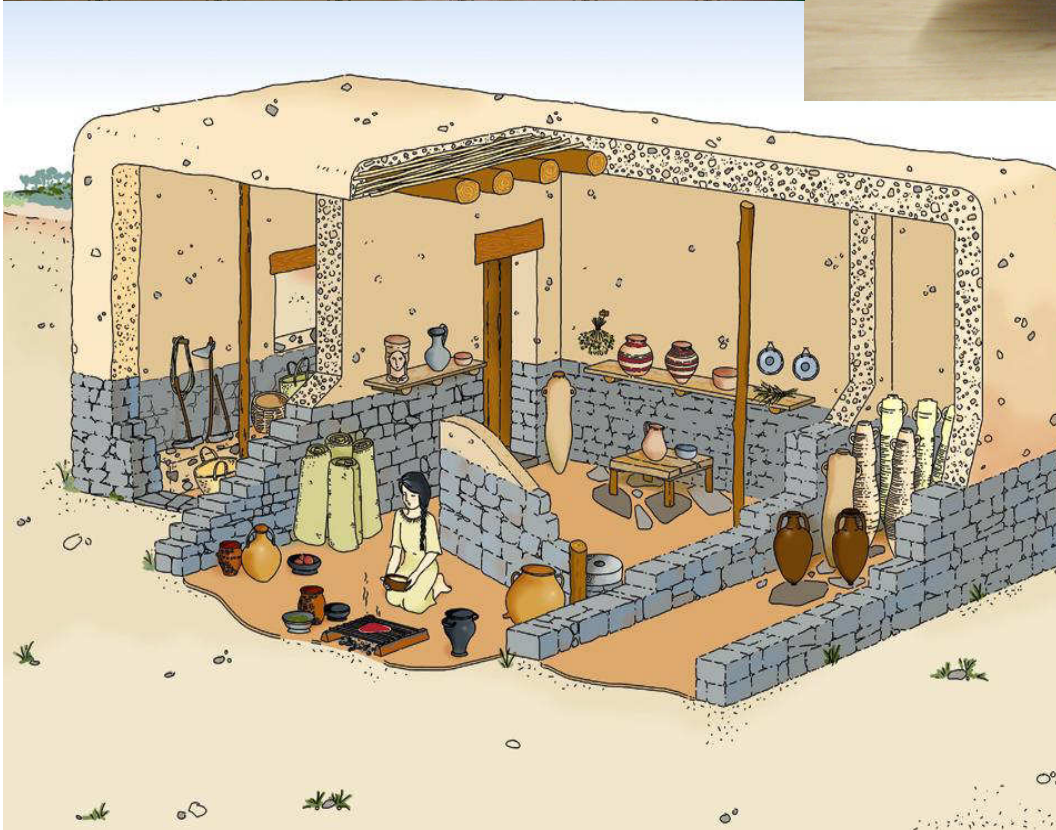
ANTIGUITAT TARDANA s. V-VII dC

IBERS s. VI-I aC  
ROMANS s. III aC-V dC

IBERS s. VI-I aC







Viuen de l'agricultura i la ramaderia ✓

Comercien amb altres pobles de la mediterrània: grecs, cartaginesos i romans ✓

Inicien la vida urbana vivint de forma permanent en poblats situats dalt dels turons i llogarrets a la plana ✓

Les cases són de pedra i fang ✓

Desenvolupen la metal·lúrgia del ferro ✓

Introdueixen el torn de ceràmica, nous conreus, la moneda i l'escriptura ✓

La relació home/medi segueix sent una continuïtat dels períodes anteriors ✓

CONTEMPORANEA

MODERNA

MEDIEVAL

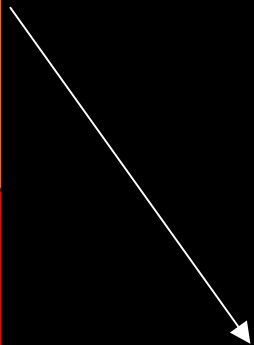
AZTECA

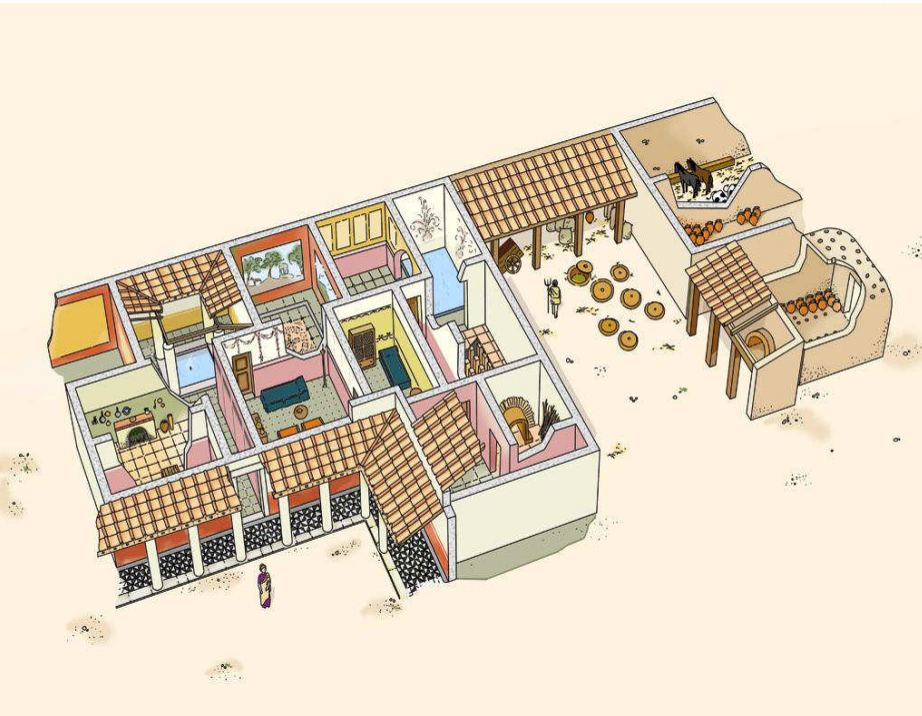
PREHISTORICA

ANTIGUITAT  
TARDANA  
s.V-VII dC

ROMANS s.III aC-V dC

IBERS s.VI-I aC





Nova explotació del territori: viuen en ciutats o vil·les ✓

Les ciutats són els centres polítics, culturals, religiosos i econòmics del món romà

Les vil·les són grans explotacions agrícoles formades per un conjunt d'edificis (residència i dependències agràries) i els camps de conreu ✓

Milloren les tècniques agrícoles dels ibers ✓

Construeixen una xarxa important de calçades (vies romanes) ✓

Importància del comerç (llarga distància via marítima) ✓

Neix el cristianisme

La relació home/medi segueix sent equilibrada, tot i que l'incidència sobre l'entorn augmenta amb el creixement demogràfic, l'extensió dels conreus, l'explotació del bosc i dels recursos miners, etc. ✓

MODERNA

MODERNA

MEDIEVAL

CLASICA



PREHISTORIA

ANTIGUITAT  
TARDANA  
s. V-VII dC

IBERS s. VI-I aC

ROMANS s. III aC-V dC

## ELS MALLOLS



Caiguda de l'Imperi Romà (crisi)

Els visigots (pobles bàrbars = estrangers) ocupen el nostre territori ✓

Les ciutats perden importància

Ruralització de la societat ✓

Descens de la població ✓

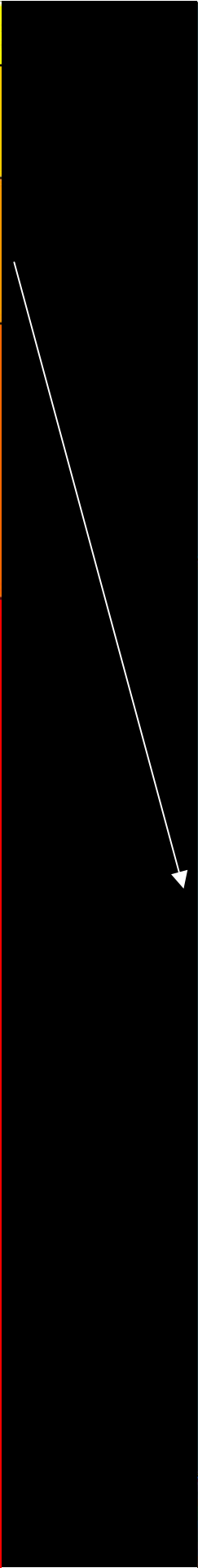
POZNEPOKAZLA

MODERNA

MEDIEVAL

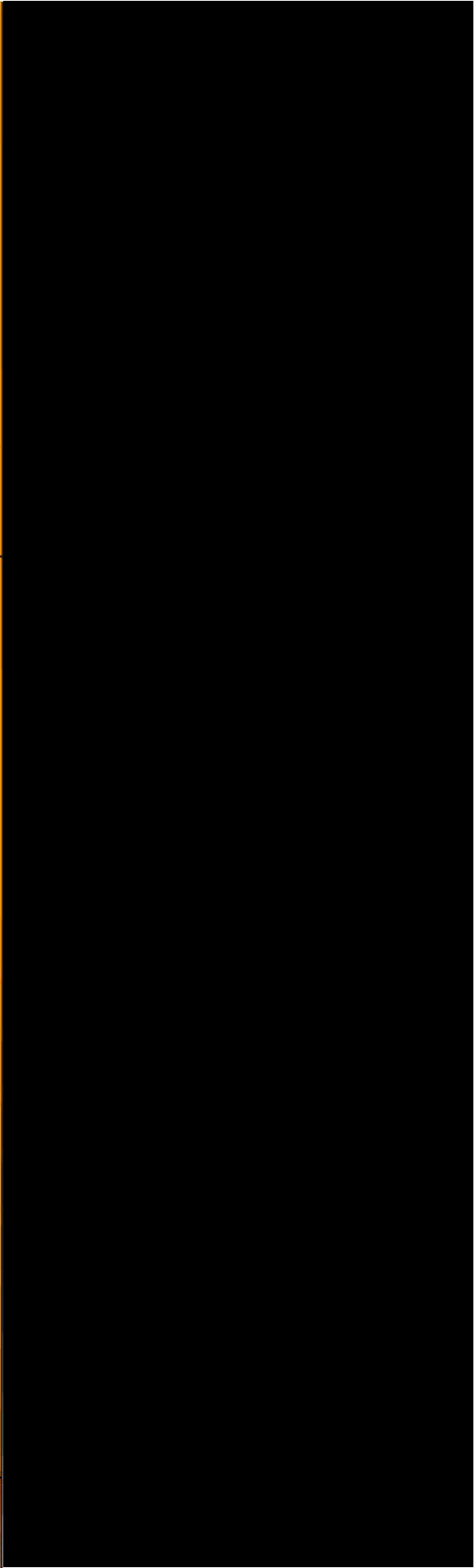
AZTUA

PRISTORLA

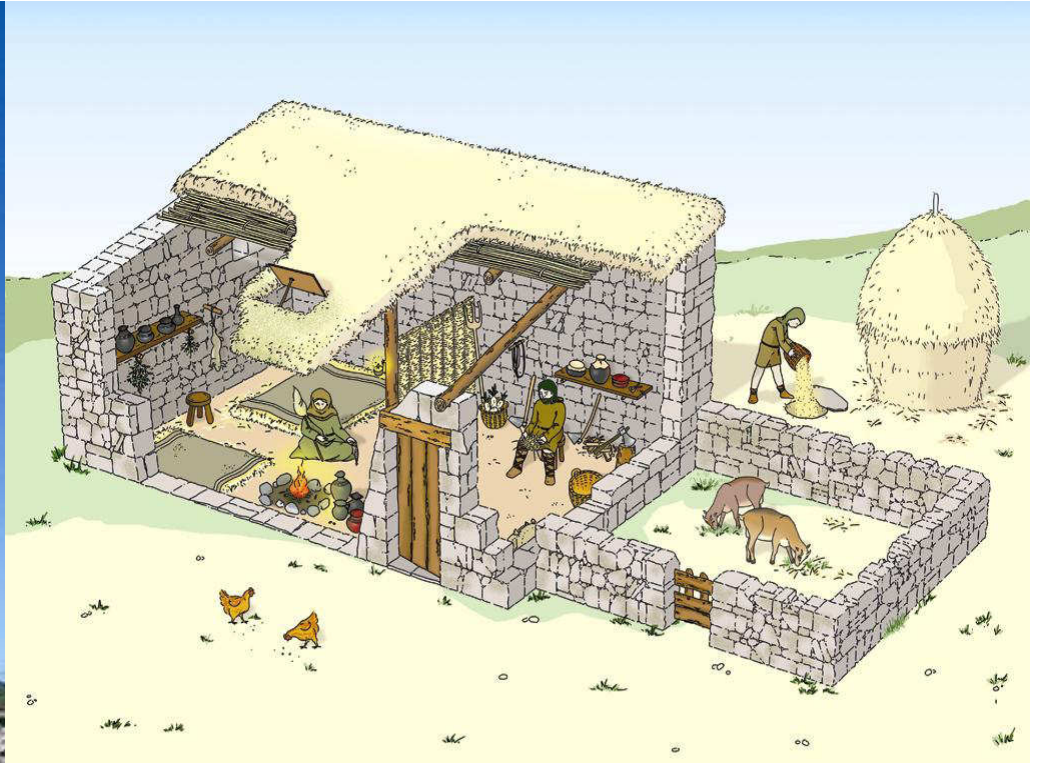


BAIXA EDAT MITJANA  
s. XII-XV dC

ALTA EDAT MITJANA  
s. VII-XII dC







Continuen entrant pobles de procedència diversa (sarraïns i francs) al territori i això fa que sigui un període d'inseguretat per a la població ✓

La població habita les zones protegides de les muntanyes: els vessants assolats i les petites valls ✓

Viuen en cases molt senzilles (masos), disperses entre elles i organitzades al voltant d'una parròquia ✓

El cristianisme juga un paper molt important (esglésies) ✓

Es transforma el paisatge ja que els pagesos dels masos medievals feixen els vessants de les muntanyes per aconseguir espais per a conrear ✓

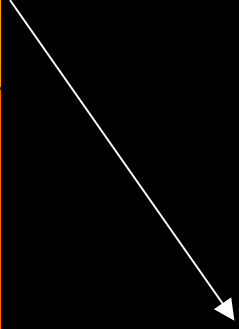
OOZTEEPPOKAZ\_A

MODERZA

MEDIEVAL

AZFLQA

PREHISTORLA



BAIXA EDAT MITJANA

s. XII-XV dC

ALTA EDAT MITJANA

s. VII-XII dC

## CASTELL DE SANT MARÇAL

Es construeixen castells per a protegir la població. La gent a canvi paga un impost al senyor feudal ✓

La població s'estabilitza i creix ✓

La gent decideix anar a viure a la plana ✓

Les cases de pagès són més grans i envoltades de camps de conreu ✓

La situació de perill a poc a poc desapareix ✓

Les ciutats es recuperen i el comerç torna a ser important

Es comença a incidir en el paisatge d'una manera significativa a mida que les necessitats d'espai conreable i de combustible obliguen a guanyar terreny al bosc ✓



ΠΡΟΪΣΤΟΡΙΑ

ΜΟΔΕΡΝΑ

ΜΕΣΑΙΑ

ΑΖΤΕΚΑ

ΠΡΕΪΣΤΟΡΙΑ

EPOCA MODERNA  
s. XV-XVIII dC



A. T. V. — 1223 - SARDAÑOLA, Iglesia parroquial

La població viu majoritàriament a la plana: en pobles o masies ✓

La masia és una gran explotació agrària i/o ramadera formada pels edificis residencials i funcionals i els camps de conreu (**recorda que s'assembla a una vil·la romana**) ✓

El poblament a Cerdanyola continua sent dispers en forma de masies organitzades al voltant de la parròquia de Sant Martí i de Sant Iscle ✓

La transformació del paisatge és més forta i el bosc cada vegada recula més ✓

CONTEMPORÀNEA

MODERNA

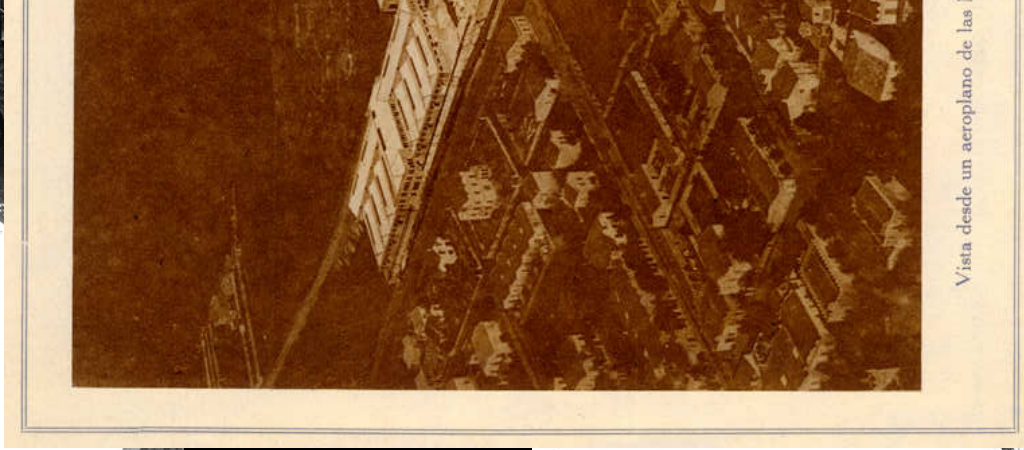
MEDIJEVAL

CLASICA

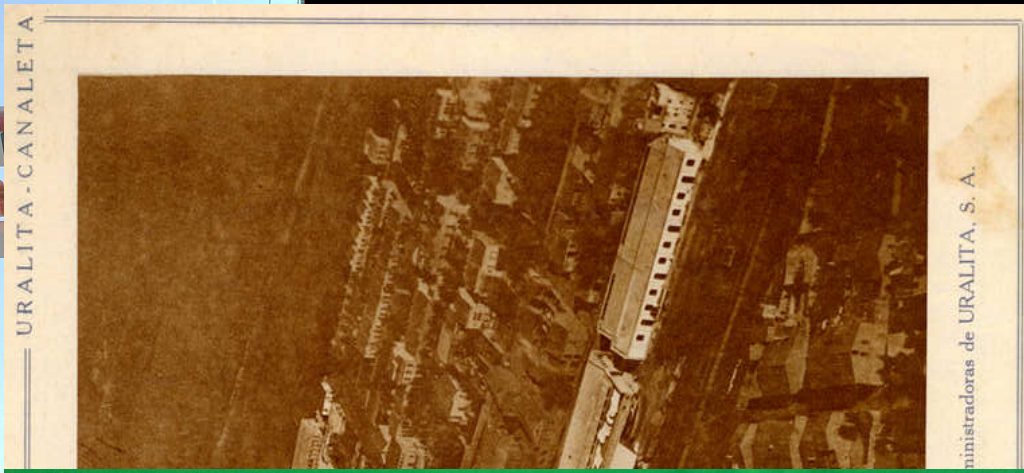
PREHISTORICA

ÈPOCA CONTEMPORÀNIA  
s. XVIII-XXI

SARDINIA

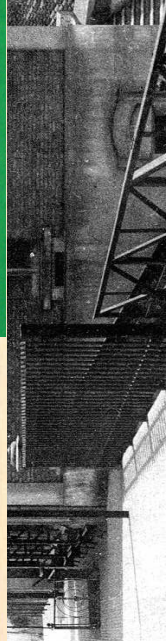
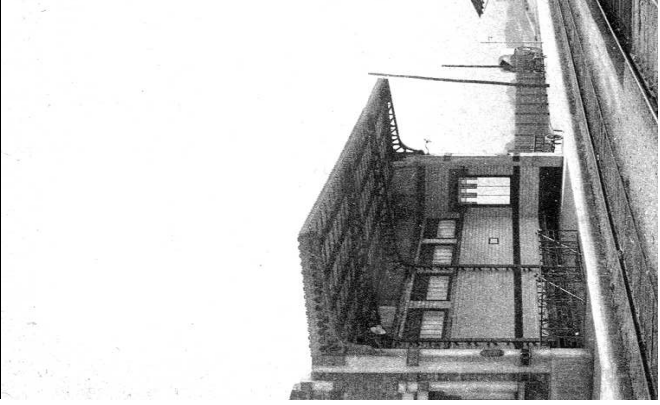


Vista desde un aeroplano de las



URALITA - CANALETA

ministradoras de URALITA, S. A.





Predomina el poblament concentrat ✓

El poble de Cerdanyola neix al 1828 i s'acabarà convertint en una ciutat ✓

La gent viu en cases i en blocs de pisos ✓

L'agricultura perd importància respecte l'activitat industrial que canvia totalment les formes de vida ✓

La relació home/medi es trenca transformant negativament i de forma radical l'aspecte del paisatge ✓

Les causes estan lligades al procés d'industrialització: la sobreexplotació del medi i dels recursos naturals, el desenvolupament de les vies de comunicació, el creixement incontrolat de les ciutats i zones residencials, la contaminació ... ✓

... i el present ?

